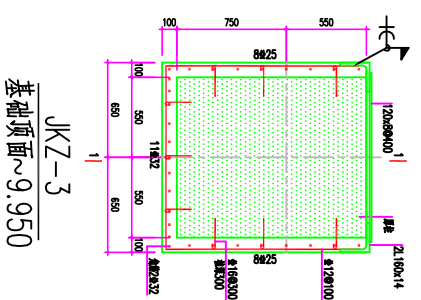
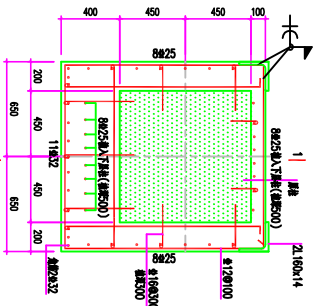


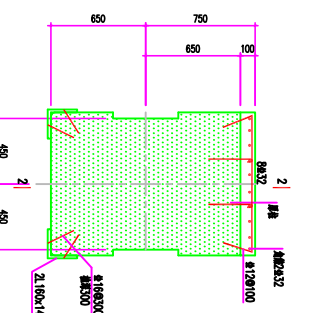
柱加固平面图
(基础顶面~17.950m)



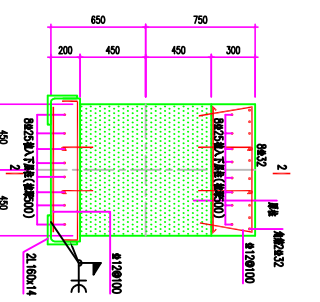
JKZ-3
基础顶面~9.950



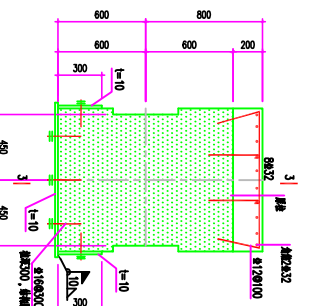
JKZ-3
9.950~17.950



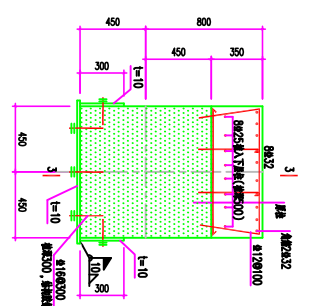
JKZ-4
基础顶面~9.950



JKZ-4
9.950~17.950

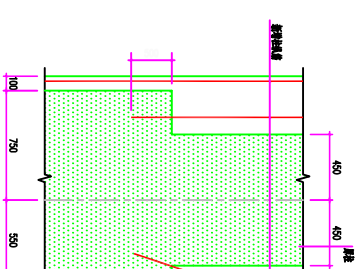


JKZ-5
基础顶面~9.950

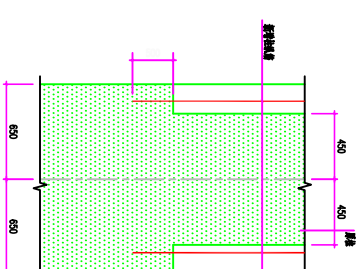


JKZ-5
9.950~17.950

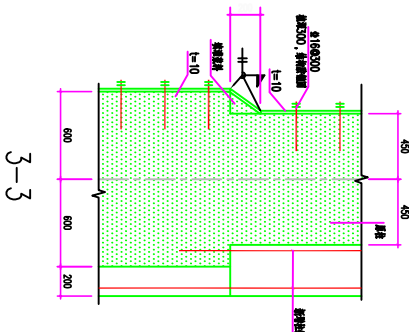
- 说明:
1. 抗震等级一级
 2. 柱加固大样见图一
 3. 锚固与搭接长度按规范(锚固长度按), 锚固长度与搭接长度均按规范取值, 系均按后浇混凝土。



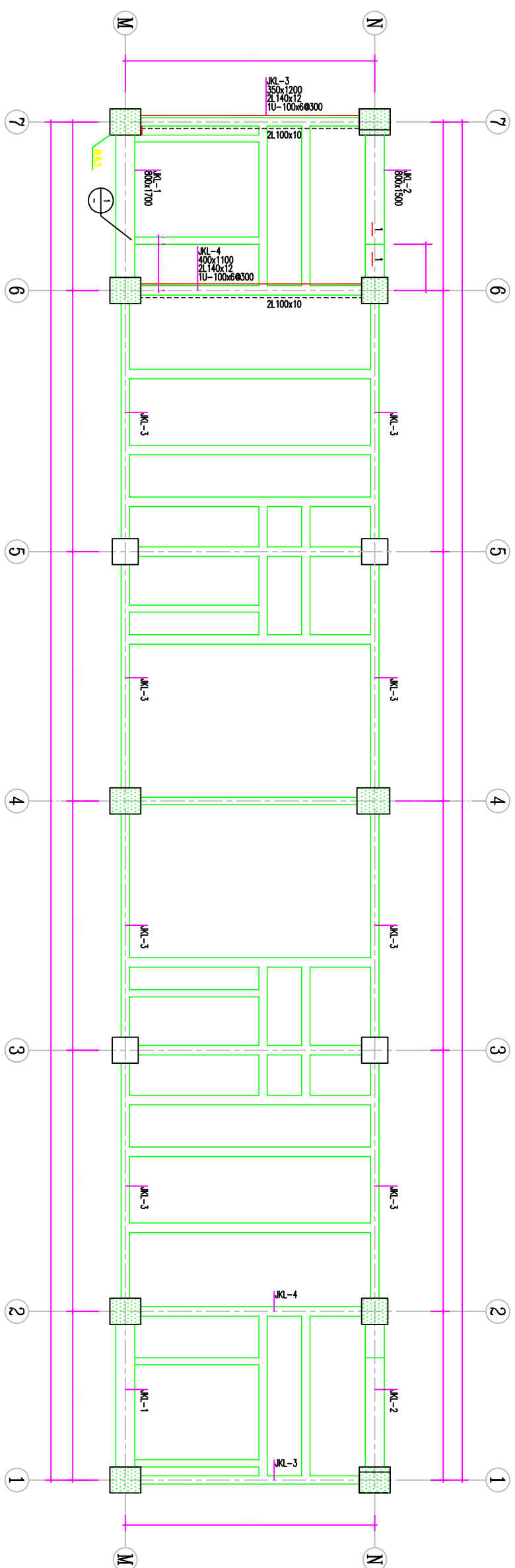
1-1



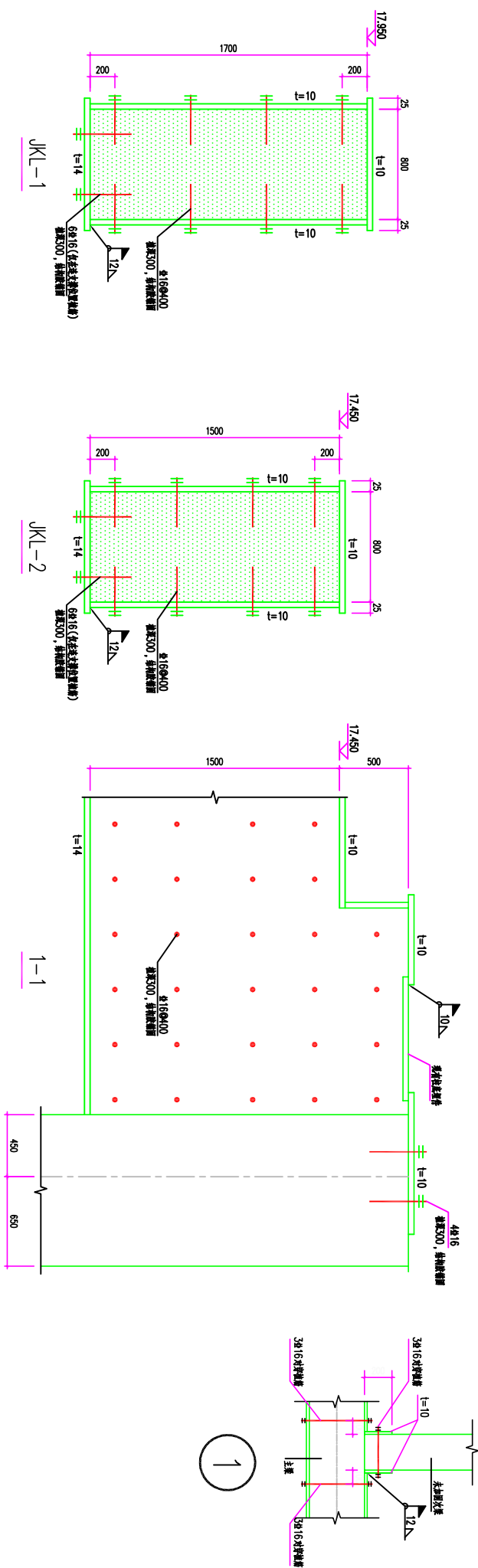
2-2



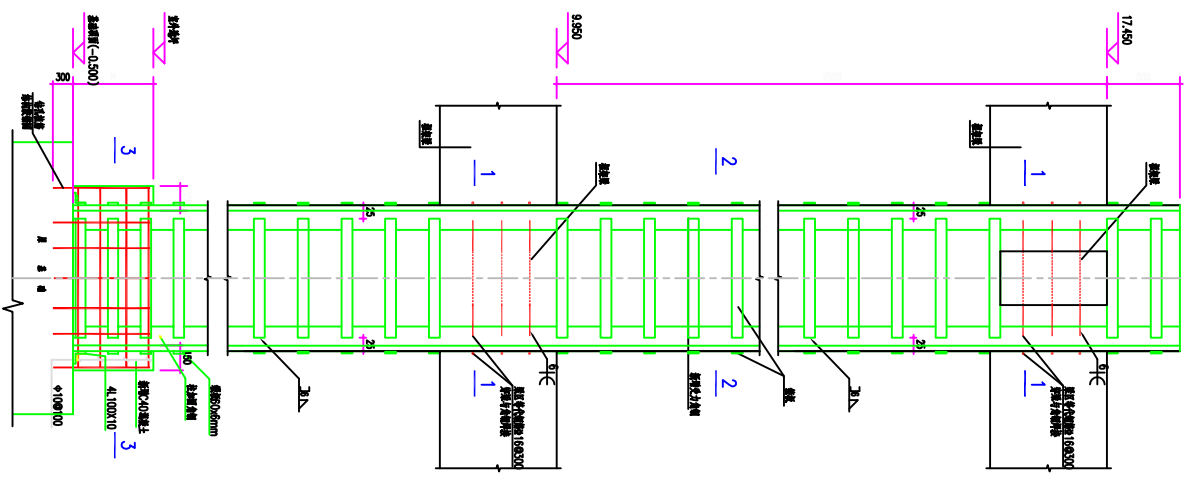
3-3



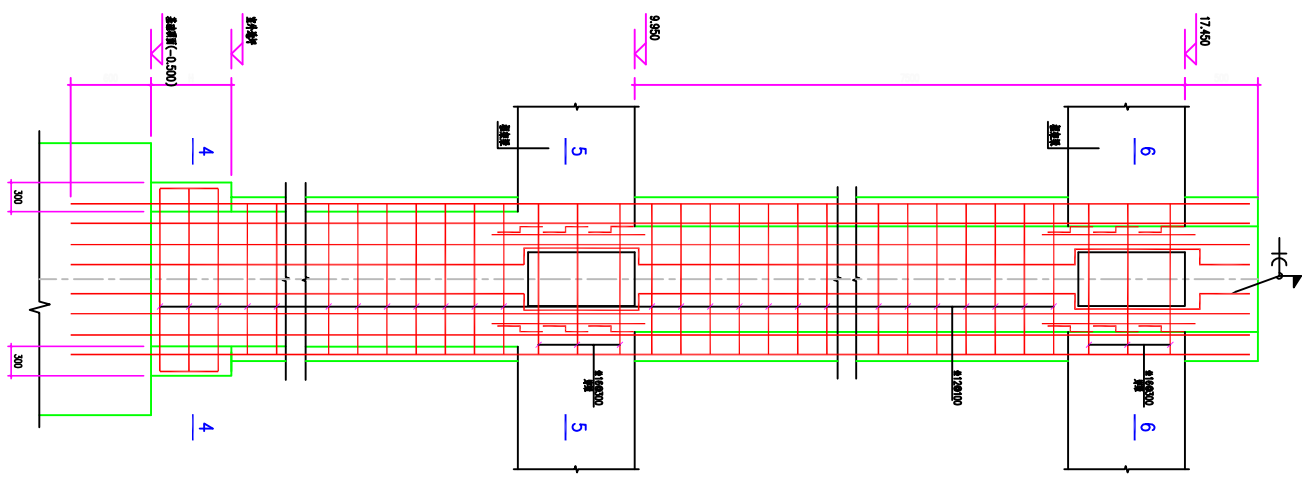
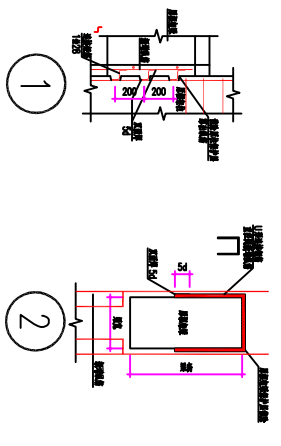
17.450m及17.950m层梁加固平面布置图



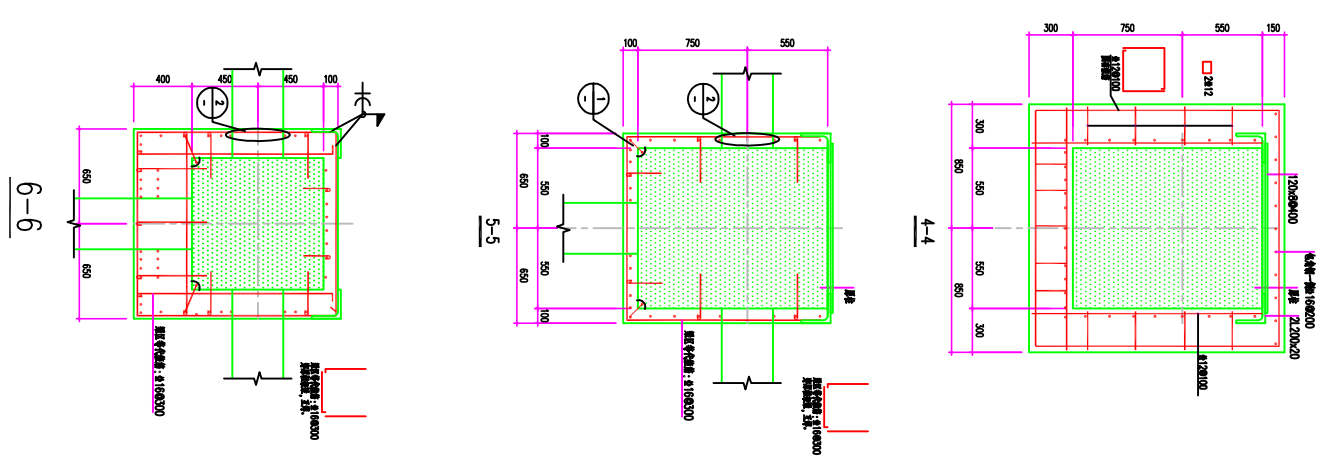
- 说明:
1. 总说明图-1.
 2. 梁加固详图-5.
 3. JKl-1, JKl-2 梁顶侧墙有挂脚构件, 角焊缝连接, $h_f=10$.
 4. 植筋与锚固之间采用螺栓连接 (钢锚固件拉结), 钢锚固件与混凝土之间采用灌注胶构成, 采用先种后灌胶顺序.



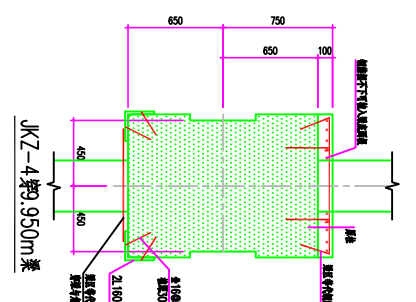
JGZ-1,2立面图



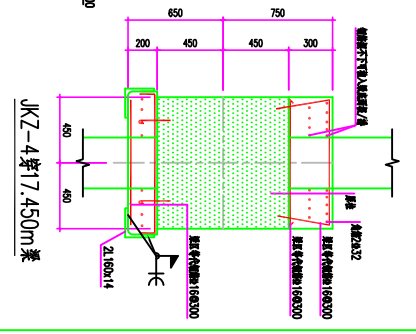
JGZ-3立面图



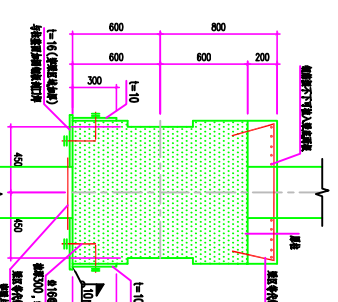
- 说明:
1. 层顶标高-1.1
 2. 梁上部标高-1.1
 3. 柱顶与梁顶之标高差按规范取值(楼层板厚加50), 特殊标高与楼层±0.00面标高差按实际未定标高标注.



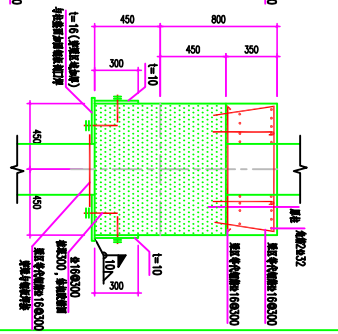
JKZ-4 950m 梁



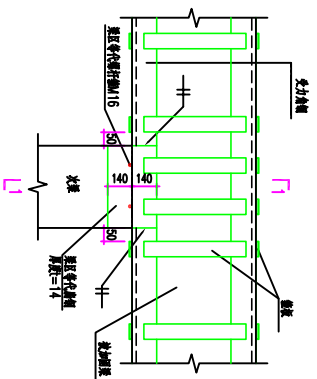
JKZ-4 17,450m 梁



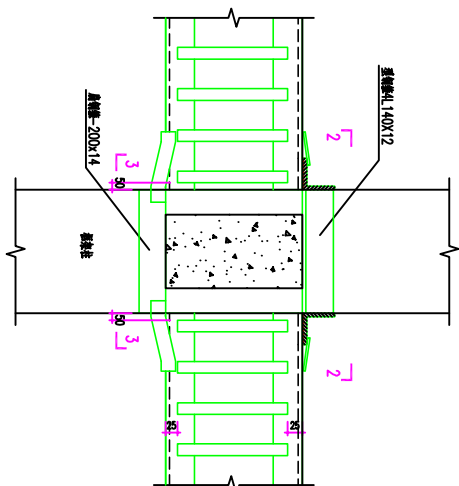
JKZ-5 950m 梁



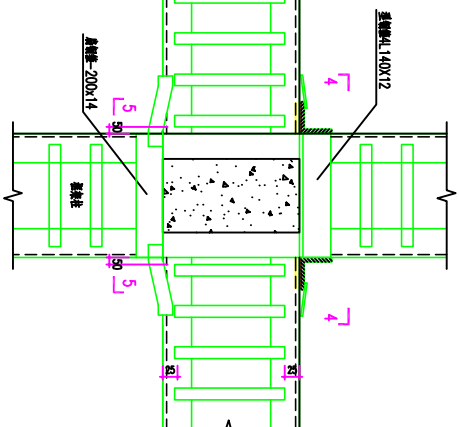
JKZ-5 17,450m 梁



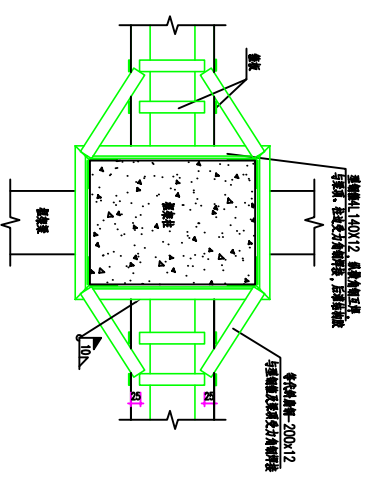
框架梁外包钢加固示意图



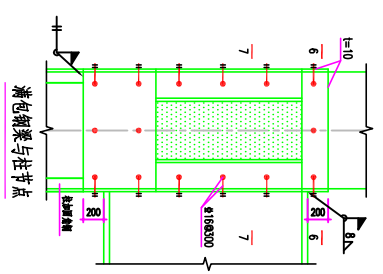
被加固梁与混凝土柱的连接
(柱未加固)



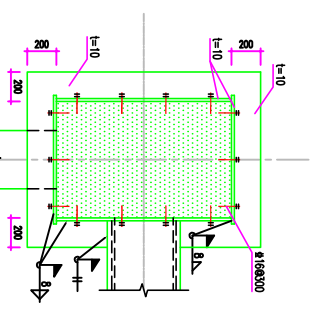
被加固梁与混凝土柱的连接
(柱加固)



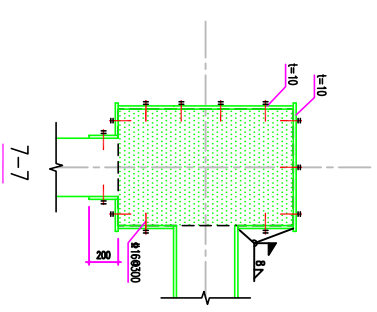
4-4



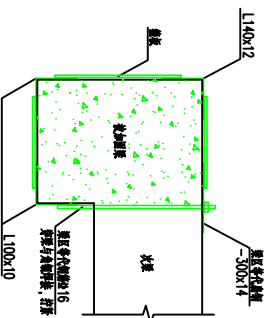
梁与柱节点



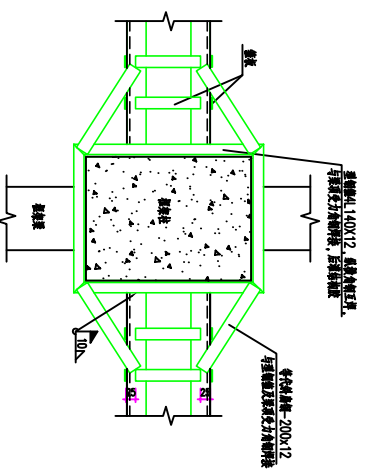
6-6



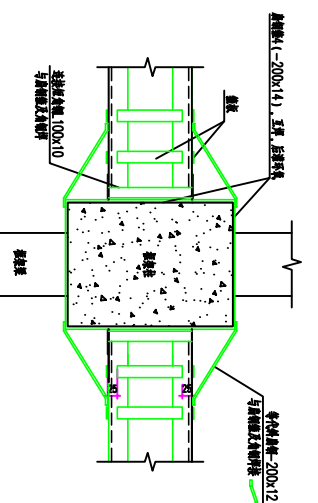
7-7



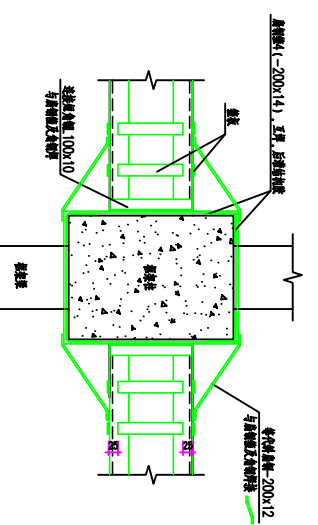
1-1



2-2



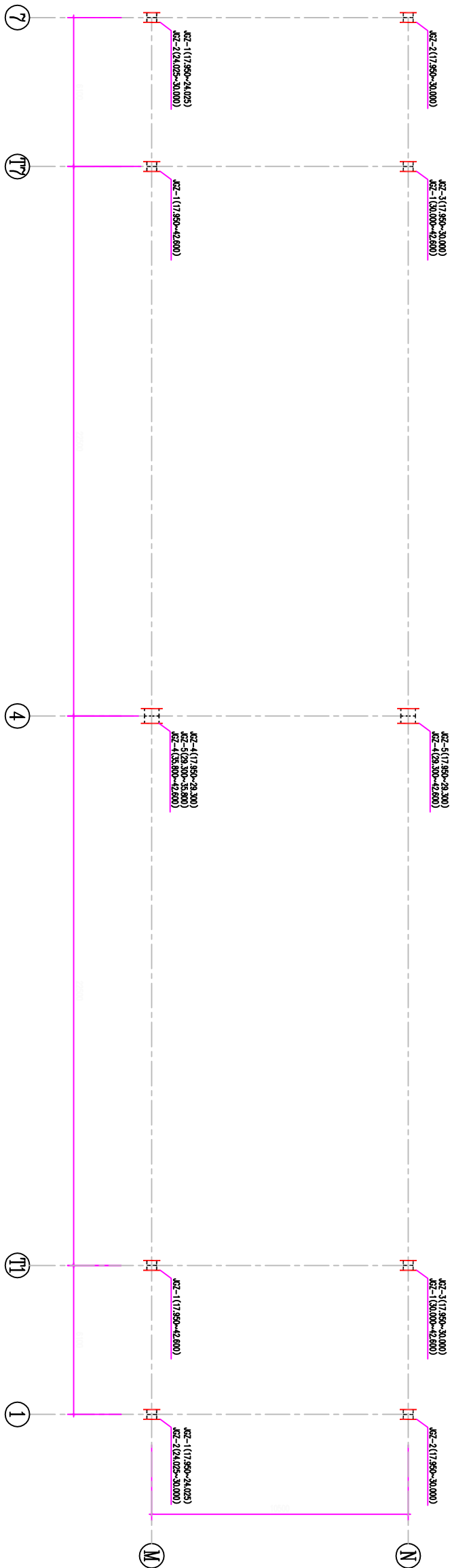
3-3



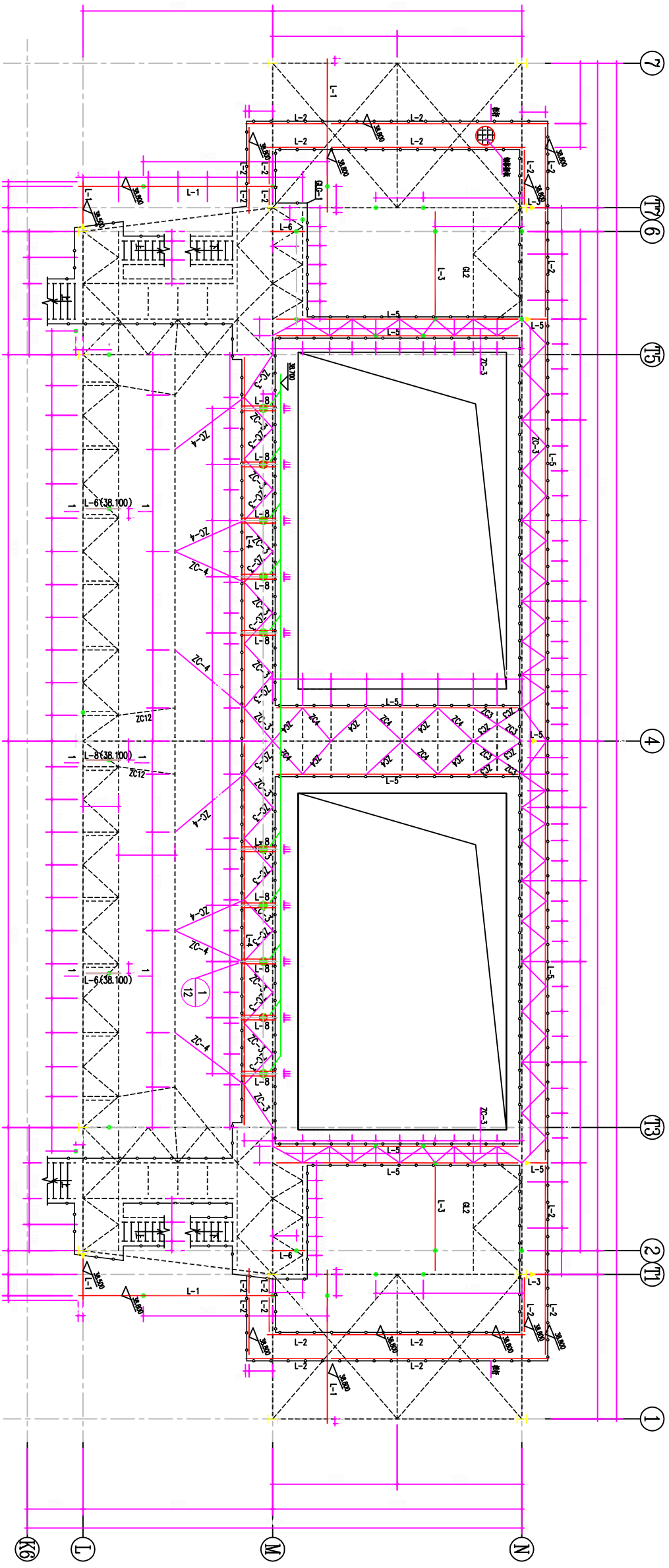
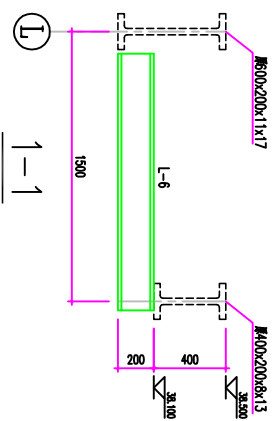
5-5

说明:

- 1、总说明见图-1。
- 2、植筋与钢板采用螺母连接，植筋可以用同等材质的螺栓代替。
- 3、被加固梁与混凝土柱的连接图中替代植筋的螺栓长度至少为150mm。
- 4、图中未注明的焊缝高度为10mm，沿长度方向满焊。
- 5、本图加固梁四个角磨圆角，磨圆半径不小于20mm。
- 6、植筋与钢板之间采用螺栓连接(螺栓带垫圈)，钢板或角钢与混凝土之间用灌注胶粘结，采用先焊后灌浆顺序。

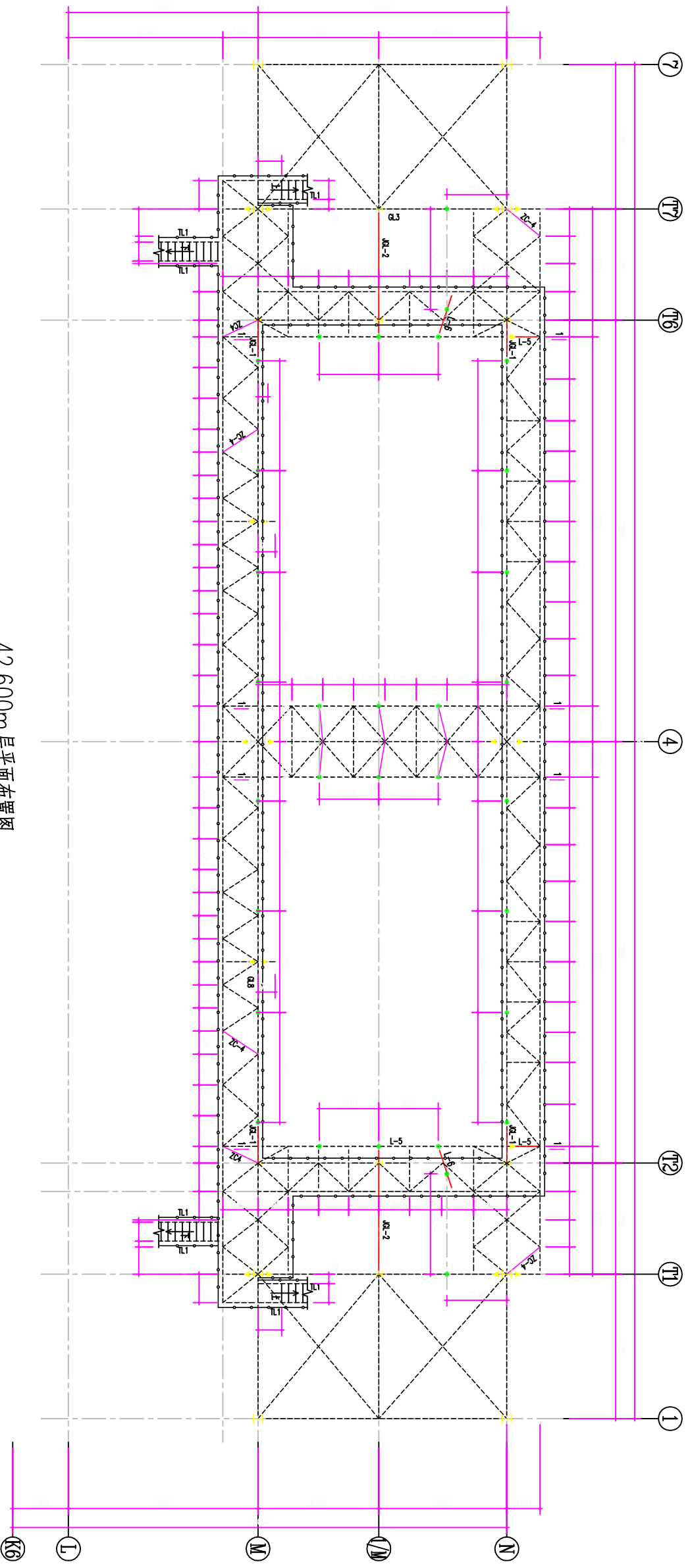


柱加固平面布置图



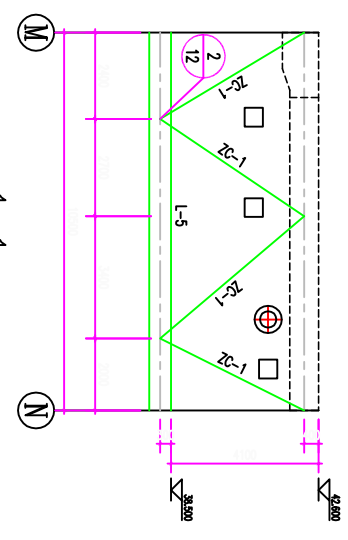
38.500m层加固平面布置图

- 说明:
1. 总说明图-1.
 2. 该结构沿维护中心线对称.
 3. 本图平面图中虚线表示原有结构, 实线表示为加固新增结构.
 4. 本图符号“●”表示新增集中荷载作用点.
 5. “+”表示新增节点.
 6. 本图符号“△”表示新增节点.
 7. 本图符号“+”表示新增节点.
 8. 本图符号“+”表示新增节点.
 9. 本图符号“+”表示新增节点.
 10. 本图符号“+”表示新增节点.
 11. 本图符号“+”表示新增节点.
 12. 本图符号“+”表示新增节点.
 13. 本图符号“+”表示新增节点.
 14. 本图符号“+”表示新增节点.
 15. 本图符号“+”表示新增节点.
 16. 本图符号“+”表示新增节点.
 17. 本图符号“+”表示新增节点.
 18. 本图符号“+”表示新增节点.
 19. 本图符号“+”表示新增节点.
 20. 本图符号“+”表示新增节点.
 21. 本图符号“+”表示新增节点.
 22. 本图符号“+”表示新增节点.
 23. 本图符号“+”表示新增节点.
 24. 本图符号“+”表示新增节点.
 25. 本图符号“+”表示新增节点.
 26. 本图符号“+”表示新增节点.
 27. 本图符号“+”表示新增节点.
 28. 本图符号“+”表示新增节点.
 29. 本图符号“+”表示新增节点.
 30. 本图符号“+”表示新增节点.
 31. 本图符号“+”表示新增节点.
 32. 本图符号“+”表示新增节点.
 33. 本图符号“+”表示新增节点.
 34. 本图符号“+”表示新增节点.
 35. 本图符号“+”表示新增节点.
 36. 本图符号“+”表示新增节点.
 37. 本图符号“+”表示新增节点.
 38. 本图符号“+”表示新增节点.
 39. 本图符号“+”表示新增节点.
 40. 本图符号“+”表示新增节点.
 41. 本图符号“+”表示新增节点.
 42. 本图符号“+”表示新增节点.
 43. 本图符号“+”表示新增节点.
 44. 本图符号“+”表示新增节点.
 45. 本图符号“+”表示新增节点.
 46. 本图符号“+”表示新增节点.
 47. 本图符号“+”表示新增节点.
 48. 本图符号“+”表示新增节点.
 49. 本图符号“+”表示新增节点.
 50. 本图符号“+”表示新增节点.
 51. 本图符号“+”表示新增节点.
 52. 本图符号“+”表示新增节点.
 53. 本图符号“+”表示新增节点.
 54. 本图符号“+”表示新增节点.
 55. 本图符号“+”表示新增节点.
 56. 本图符号“+”表示新增节点.
 57. 本图符号“+”表示新增节点.
 58. 本图符号“+”表示新增节点.
 59. 本图符号“+”表示新增节点.
 60. 本图符号“+”表示新增节点.
 61. 本图符号“+”表示新增节点.
 62. 本图符号“+”表示新增节点.
 63. 本图符号“+”表示新增节点.
 64. 本图符号“+”表示新增节点.
 65. 本图符号“+”表示新增节点.
 66. 本图符号“+”表示新增节点.
 67. 本图符号“+”表示新增节点.
 68. 本图符号“+”表示新增节点.
 69. 本图符号“+”表示新增节点.
 70. 本图符号“+”表示新增节点.
 71. 本图符号“+”表示新增节点.
 72. 本图符号“+”表示新增节点.
 73. 本图符号“+”表示新增节点.
 74. 本图符号“+”表示新增节点.
 75. 本图符号“+”表示新增节点.
 76. 本图符号“+”表示新增节点.
 77. 本图符号“+”表示新增节点.
 78. 本图符号“+”表示新增节点.
 79. 本图符号“+”表示新增节点.
 80. 本图符号“+”表示新增节点.
 81. 本图符号“+”表示新增节点.
 82. 本图符号“+”表示新增节点.
 83. 本图符号“+”表示新增节点.
 84. 本图符号“+”表示新增节点.
 85. 本图符号“+”表示新增节点.
 86. 本图符号“+”表示新增节点.
 87. 本图符号“+”表示新增节点.
 88. 本图符号“+”表示新增节点.
 89. 本图符号“+”表示新增节点.
 90. 本图符号“+”表示新增节点.
 91. 本图符号“+”表示新增节点.
 92. 本图符号“+”表示新增节点.
 93. 本图符号“+”表示新增节点.
 94. 本图符号“+”表示新增节点.
 95. 本图符号“+”表示新增节点.
 96. 本图符号“+”表示新增节点.
 97. 本图符号“+”表示新增节点.
 98. 本图符号“+”表示新增节点.
 99. 本图符号“+”表示新增节点.
 100. 本图符号“+”表示新增节点.



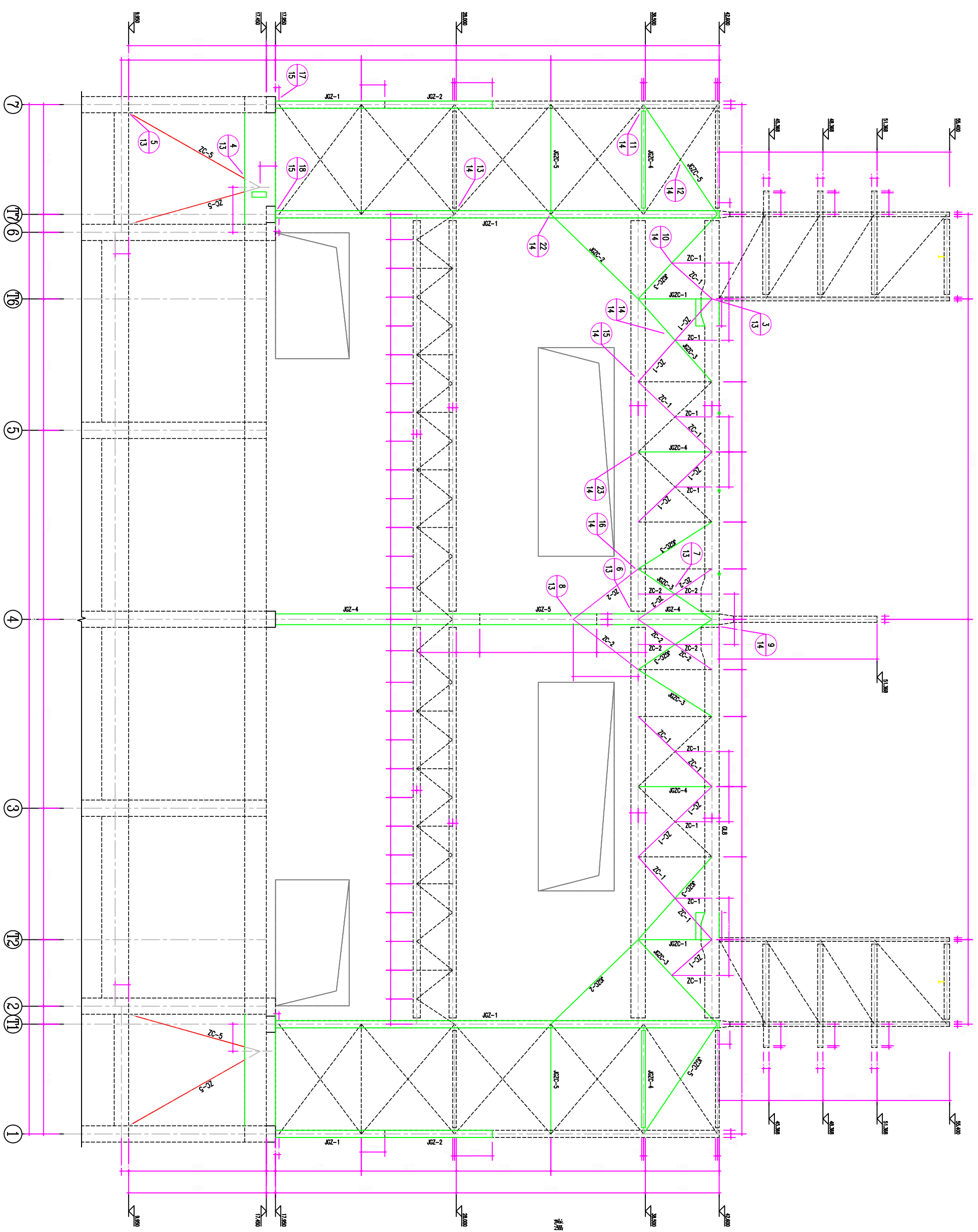
42.600m层平面布置图

构件表				构件表			
构件号	截面		材料	构件号	截面		材料
	轴图	规格			轴图	规格	
JGZ-1	轴图	见详图	Q345B	ZC-1	轴图	HW250x250x9x14	Q345B
JGZ-2	轴图	见详图	Q345B	ZC-2	轴图	见详图	Q345B
JGZ-3	轴图	见详图	Q345B	ZC-3	轴图	L100x8	Q235B
JGZ-4	轴图	见详图	Q345B	ZC-4	轴图	2L100x8	Q235B
JGZ-5	轴图	见详图	Q345B	ZC-5	轴图	PIP299x10	Q345B
JGL-1	轴图	见详图	Q345B	JGZC-1	轴图	见详图	Q345B
JGL-2	轴图	见详图	Q345B	JGZC-2	轴图	见详图	Q345B
L-1	轴图	HW500x300x10x15	Q345B	JGZC-3	轴图	见详图	Q345B
L-2	轴图	HN300x150x6.5x9	Q345B	JGZC-4	轴图	见详图	Q345B
L-3	轴图	HM294x200x8x12	Q345B	JGZC-5	轴图	见详图	Q345B
L-4	轴图	H800x300x14x26	Q345B	JGZC-6	轴图	见详图	Q345B
L-5	轴图	H600x300x12x20	Q345B				
L-6	轴图	HW200x200x8x12	Q345B				
L-8	轴图	2C200	Q345B				



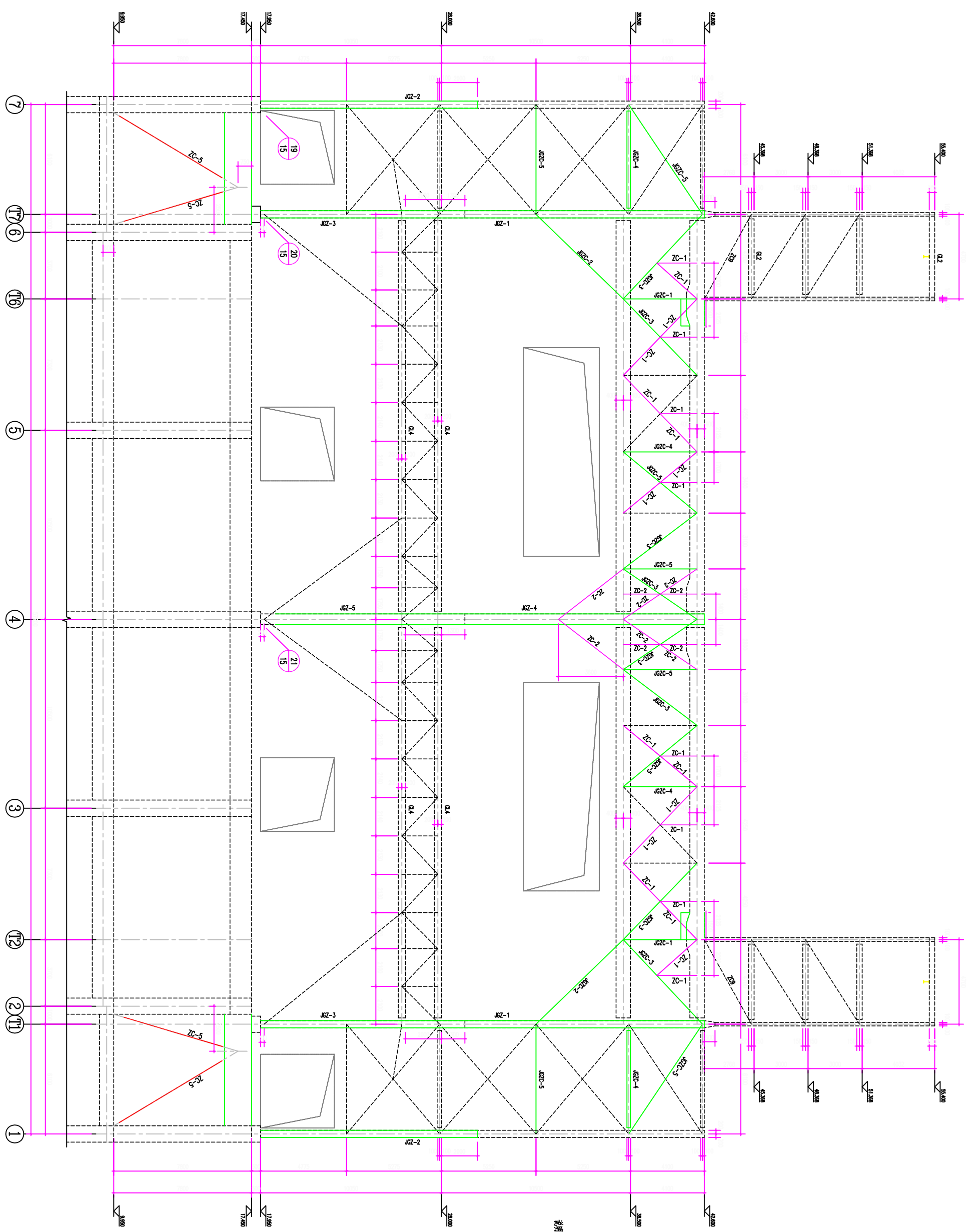
- 说明:
1. 层平面图-1.
 2. 本层平面图中心线所示为原有结构, 实线所示为加层新建结构.
 3. 本图符号"●"表示新增集中荷载作用点.
 4. 本图符号"○"表示固接节点.
 5. 本层平台栏杆范围内深埋墙体, 进行荷载转移.
- 选图图集YB/T4001.1-2007中第G323/30/50W.

M轴立面图

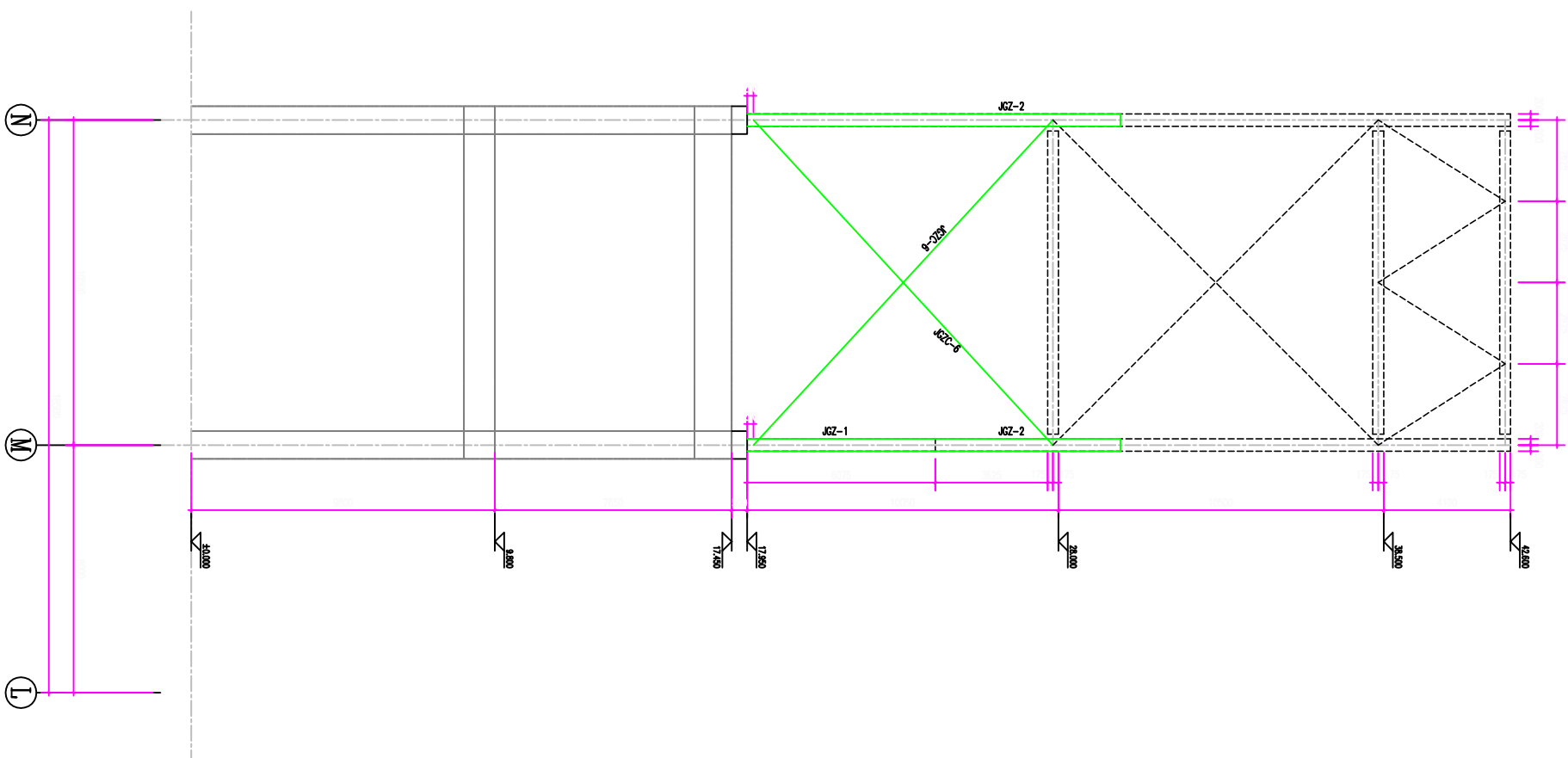


说明：
 1. 虚线为原结构。
 2. 实线为新增结构。
 3. 本图平面图中虚线所示为原有结构，实线所示为新增结构。

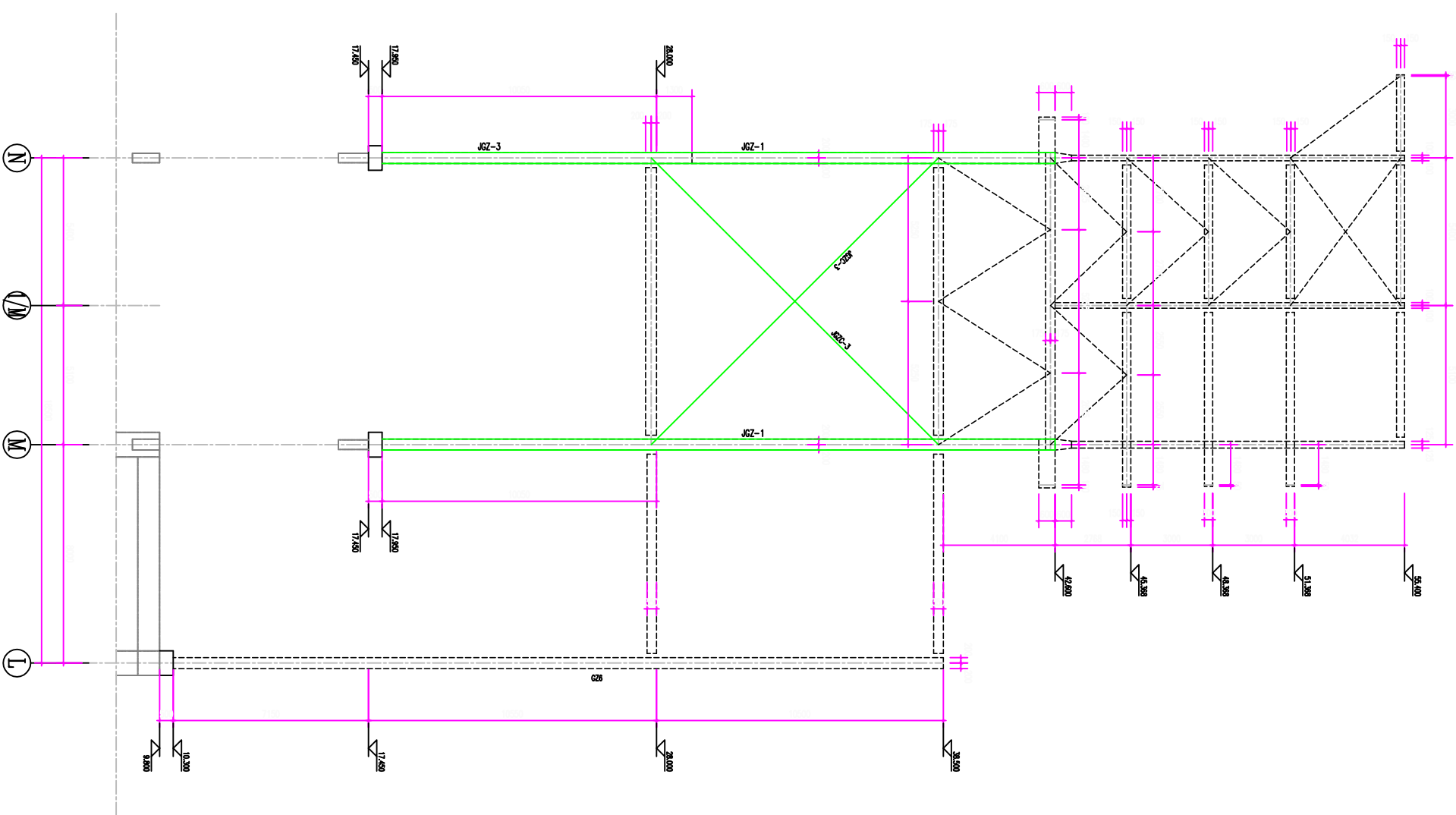
N轴立面图



说明:
1. 总说明见图-1.
2. 构件表见图-7.
3. 本图平面图中虚线所示为原有结构, 实线所示为加层或新增结构.

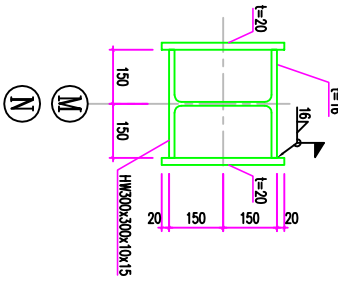
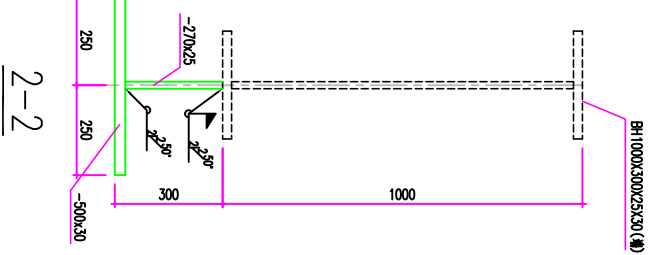
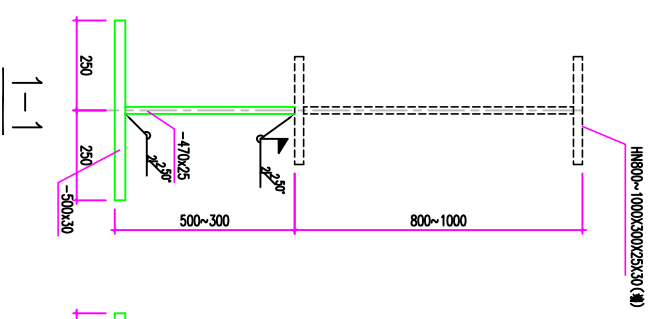
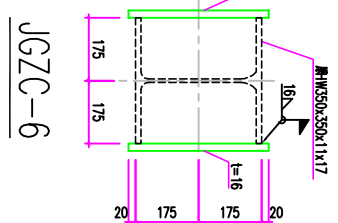
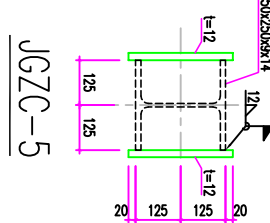
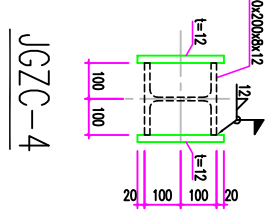
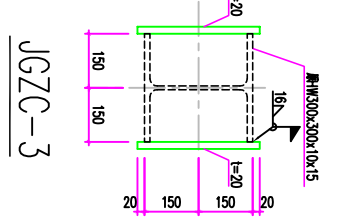
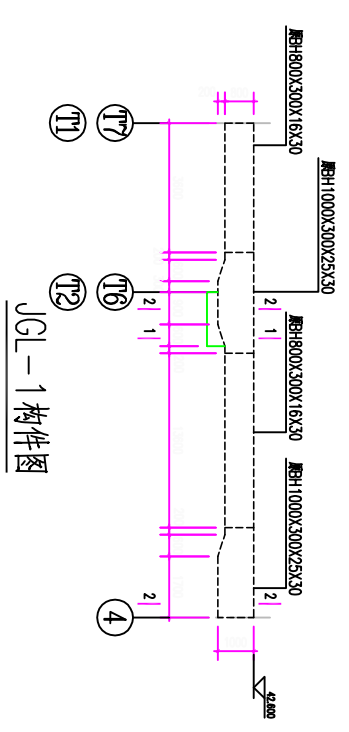
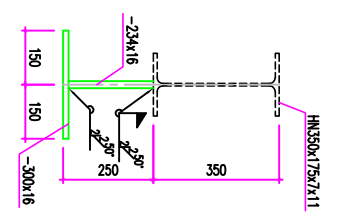
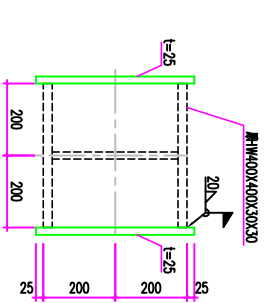
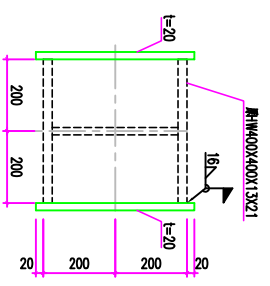
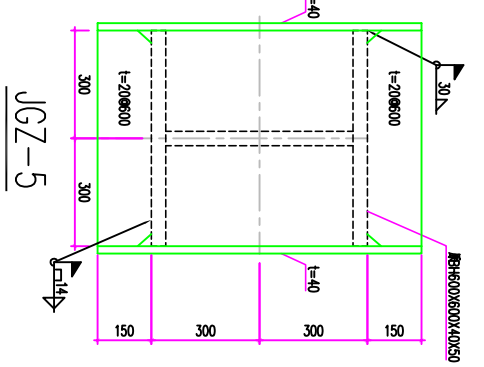
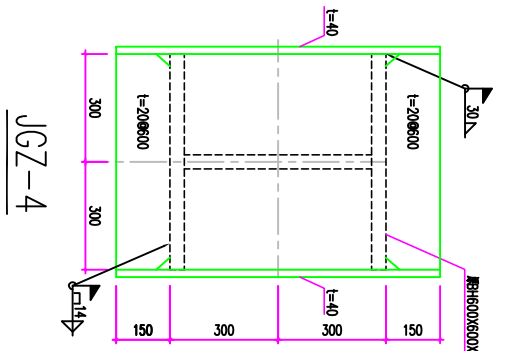
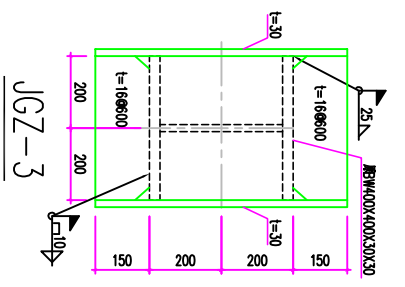
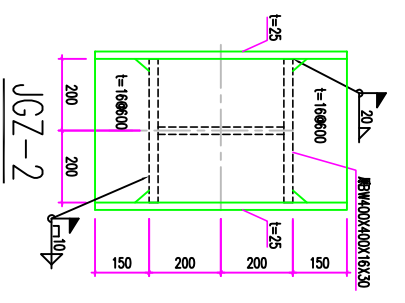
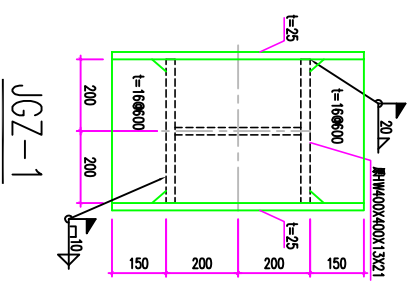


1轴和7轴立面图



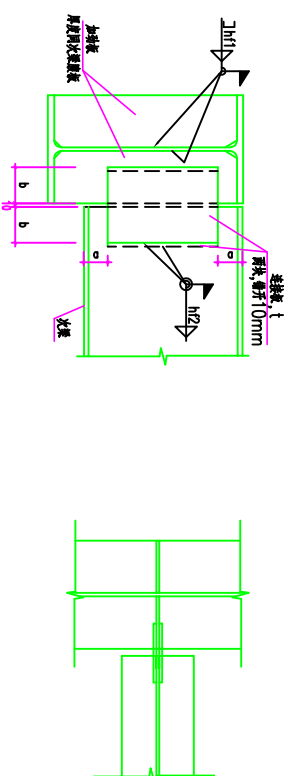
T1~2轴和T7~6轴立面图

- 说明:
1. 总说明见图-1.
 2. 材料表见图-7.
 3. 本图平面图中虚线所示为原有结构, 实线所示为加固或新增结构.



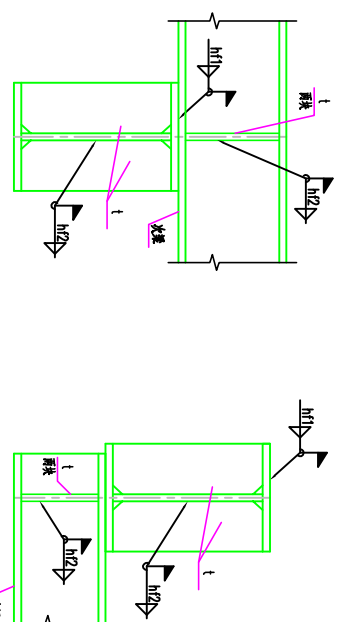
说明：
1. 总说明见图-1。
2. 特殊见图-6。

ZC-2



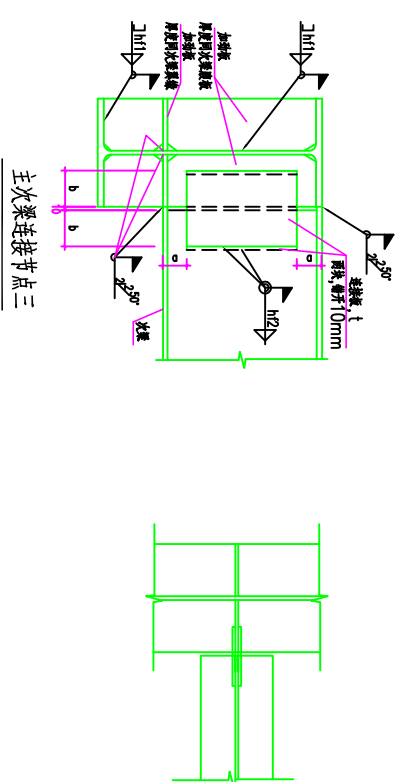
主次梁连接节点一

次梁截面	a	b	h1	h2	连接板, t
HW200x200x8x12	30	60	6	6	8
HN300x150x6.5x9	30	50	6	6	8
HM294x200x8x12	40	60	8	8	8
HW300x300x10x15	40	80	8	8	10
HE600x300x12x20	40	80	10	10	12



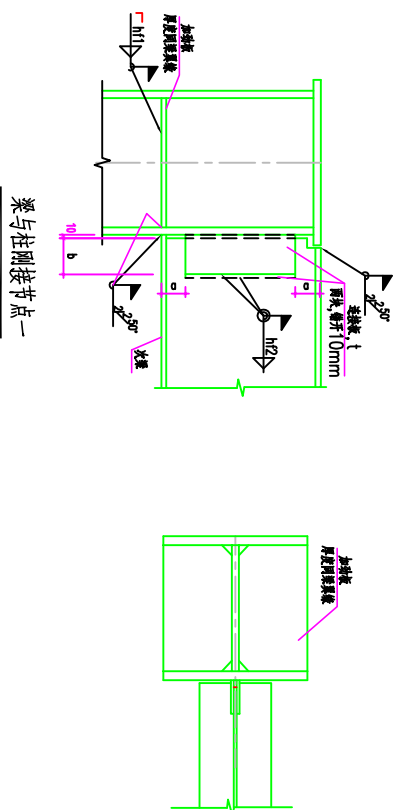
主次梁连接节点二

次梁截面	a	b	h1	h2	连接板, t
HW200x200x8x12	30	60	6	6	8
HN300x150x6.5x9	30	50	6	6	8
HW300x300x10x15	40	80	8	8	10
□200	30	60	6	6	8



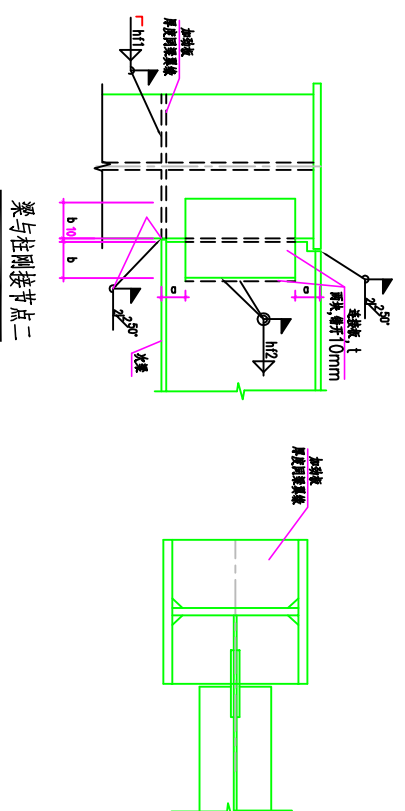
主次梁连接节点三

次梁截面	a	b	h1	h2	连接板, t
HE600x300x12x20	40	80	10	10	12



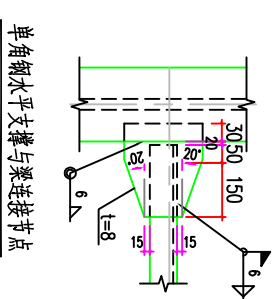
梁与柱刚接节点一

梁截面	a	b	h1	h2	连接板, t
HM294x200x8x12	40	60	8	8	12

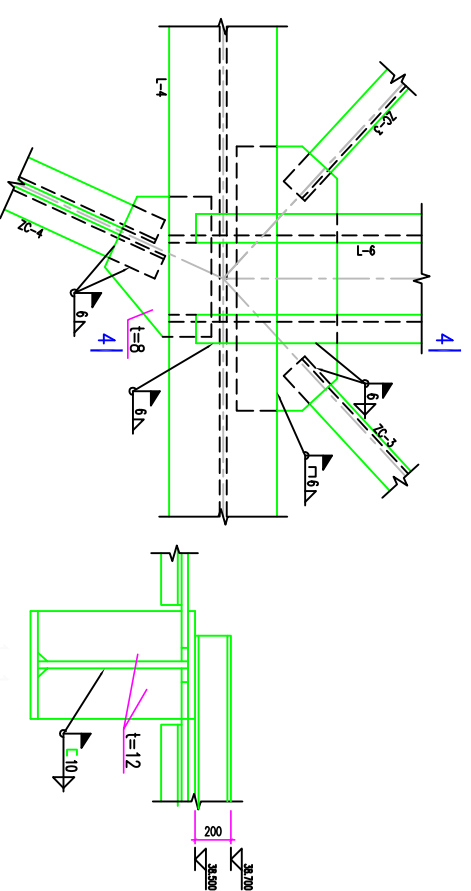


梁与柱刚接节点二

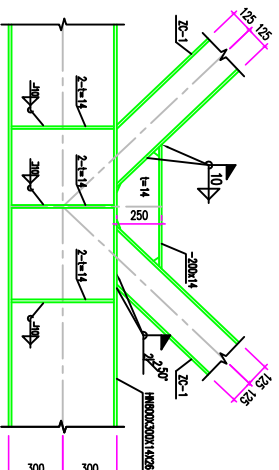
梁截面	a	b	h1	h2	连接板, t
HM300x300x10x15	40	80	8	8	10



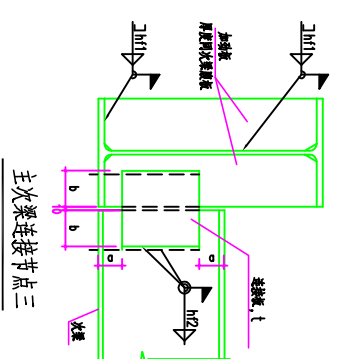
单角钢水平支撑与梁连接节点



1
6

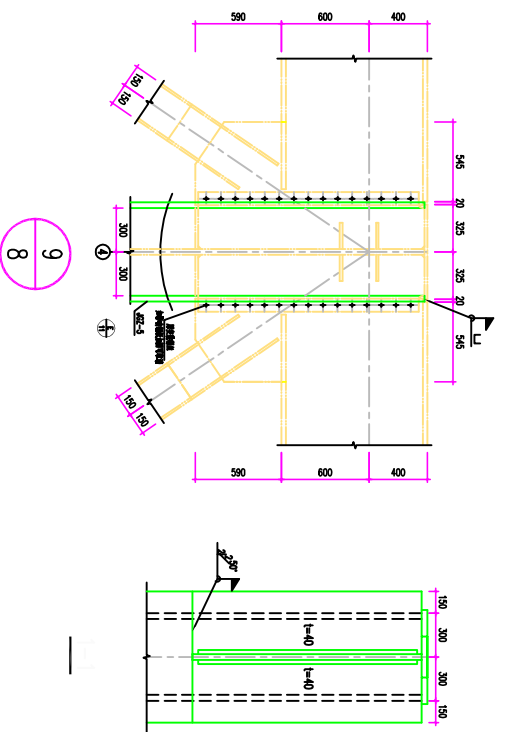


2
7

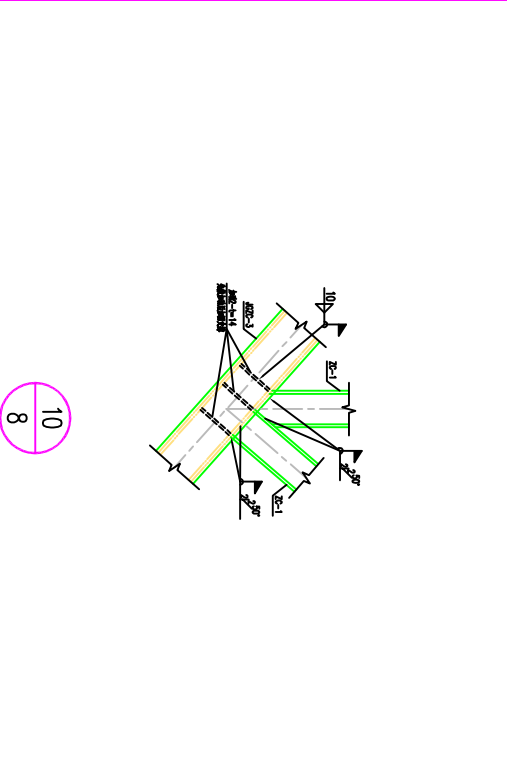


主次梁连接节点三

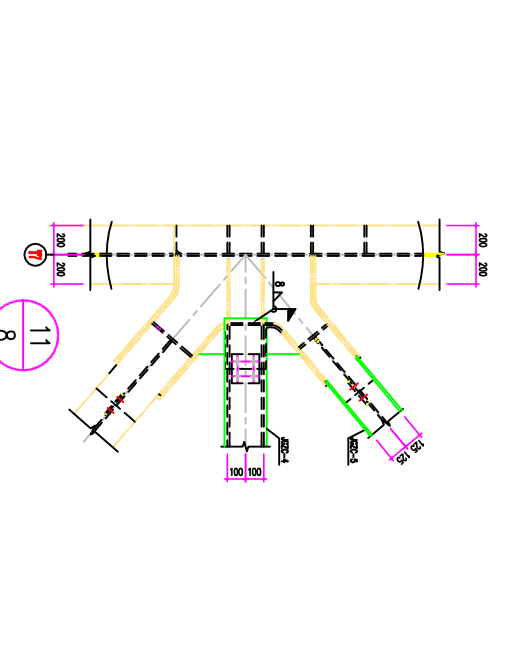
次梁截面	a	b	h1	h2	连接板, t
HW200x200x8x12	30	60	6	6	8



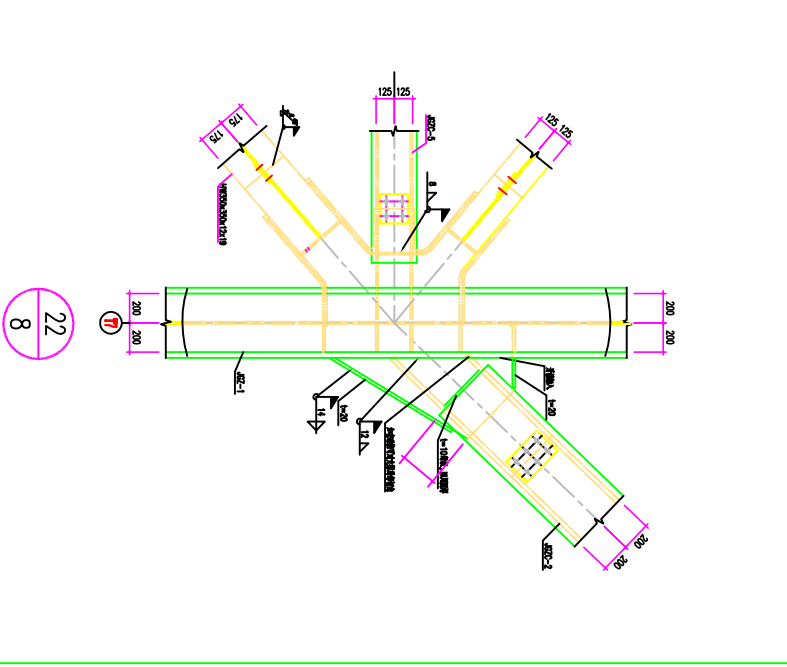
9
8



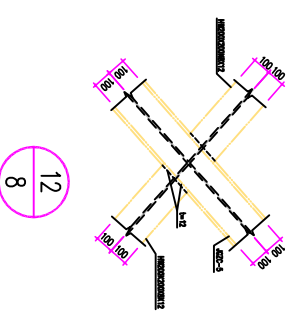
10
8



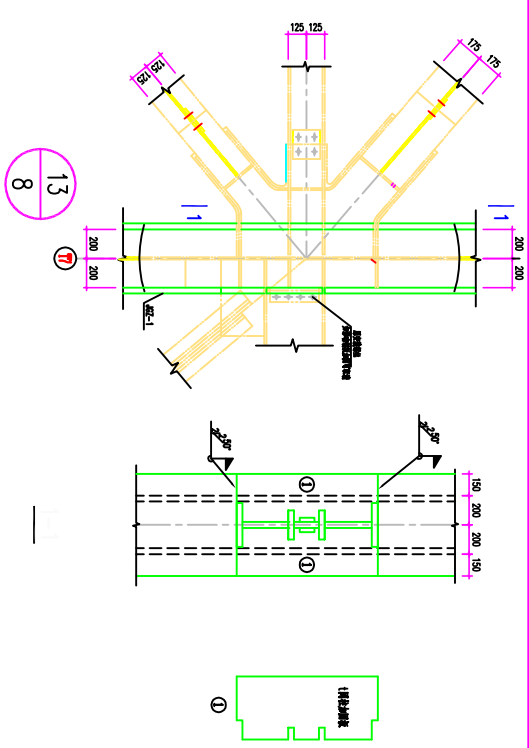
11
8



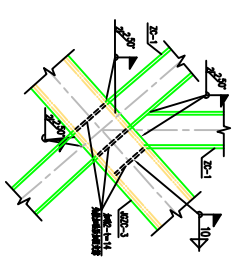
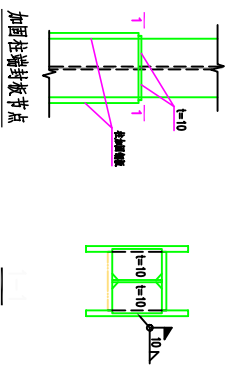
22
8



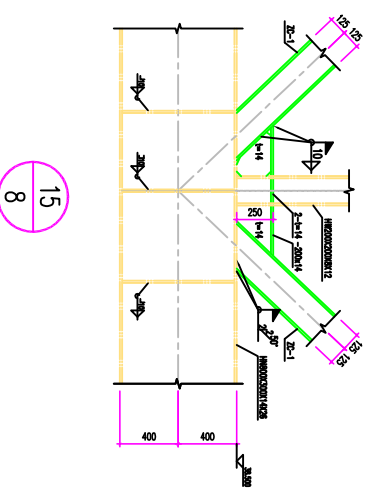
12
8



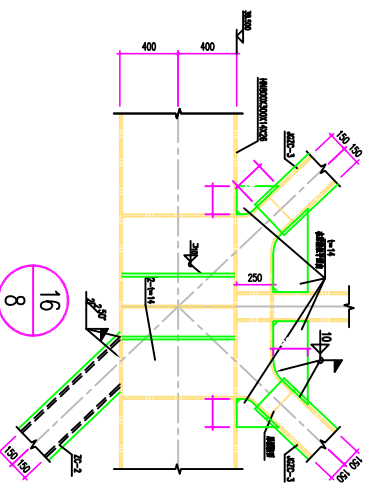
13
8



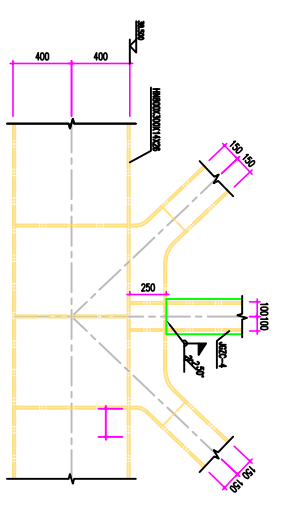
14
8



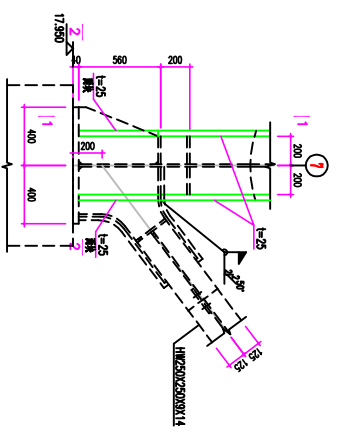
15
8



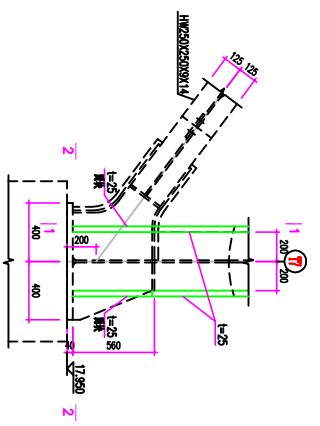
16
8



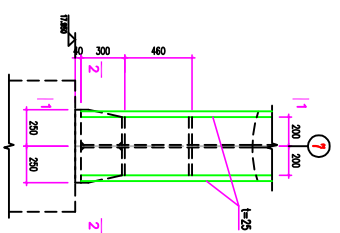
23
8



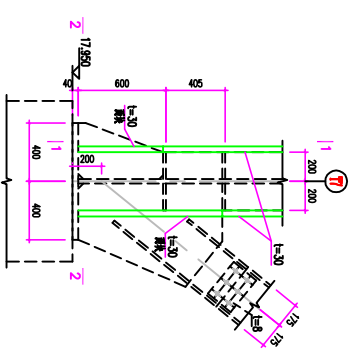
17
8



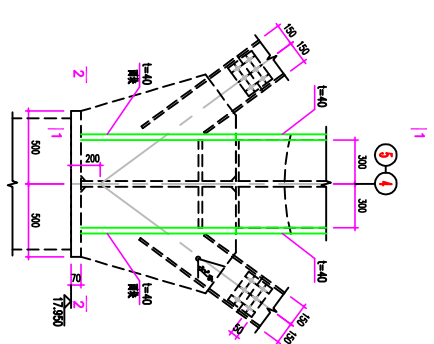
18
8



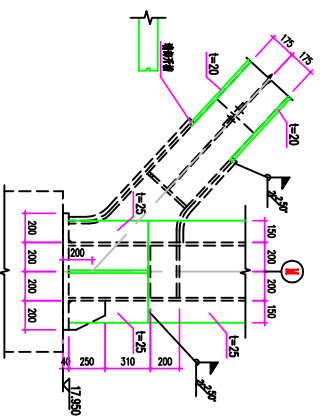
19
8



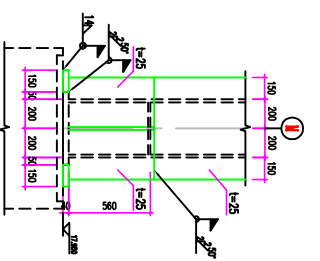
20
9



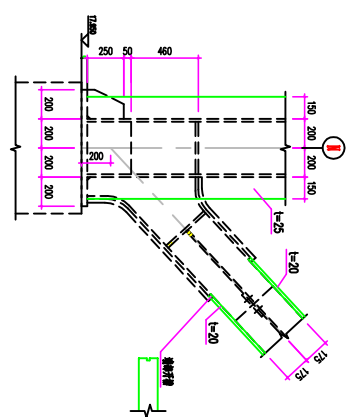
21
9



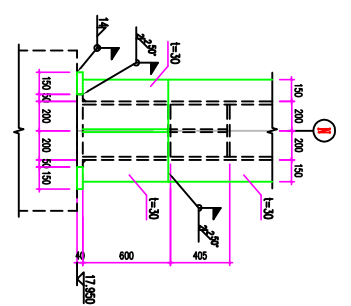
1-1



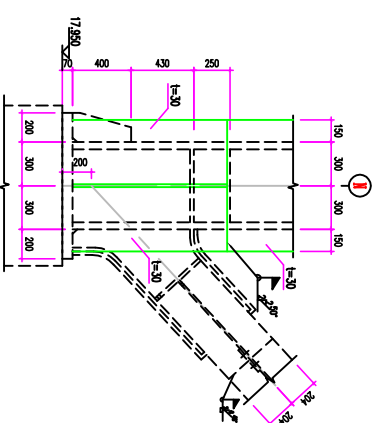
1-1



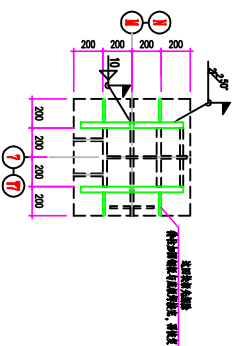
1-1



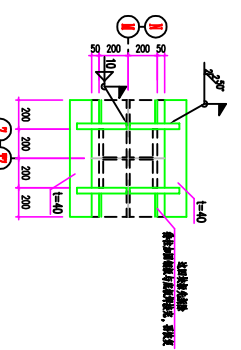
1-1



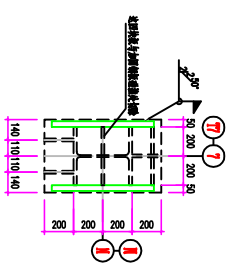
1-1



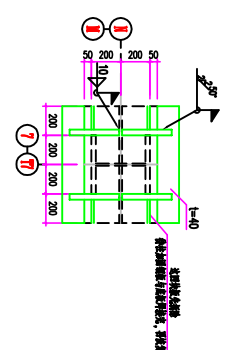
2-2



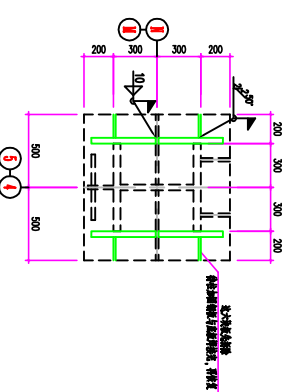
2-2



2-2



2-2



2-2